



Ayudas a la Navegación Marítima

Eurovía del Guadalquivir E60.02





Ayudas a la Navegación Marítima

Eurovía del Guadalquivir E60.02

Índice:

Ayudas visuales

1. Broa de Sanlúcar.
2. Puerto Deportivo-Pesquero de Chipiona.
3. Ría del Guadalquivir.
4. Pantalán de Bajo de Guía.
5. Pantalán de La Plancha del Rey.
6. Pantalán de Isla Mínima.
7. Pantalán de Coria del Río.
8. Esclusa.
9. Puerto de Sevilla.
10. Puerto Deportivo de Gelves.



Ayudas Visuales

Broa de Sanlúcar

1 Faro
1 Enfilación
1 Baliza
22 Boyas

Ría del Guadalquivir

4 Enfilaciones
17 Balizas
68 Boyas

Esclusa-Puerto de Sevilla

18 Balizas
11 Boyas

Puertos Deportivos

14 Balizas
2 Boyas

Total: 159 señales marítimas



1. Broa de Sanlúcar



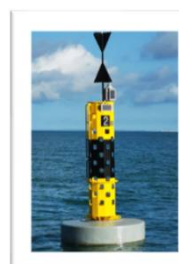
Faro de Chipiona (09180)
 Posición: 36 44,275N 6 26,531W
 Apariencia: DB 10s
 Característica: L0,3 oc9,7
 Alcance nominal: 25mn
 Observaciones: EB AIS

Baliza de Salmedina (10080)
 Posición: 36 44,379N 6 26,432W
 Apariencia: GpCt(9)B 15s
 Característica: (L0,5 oc0,5) 8 veces
 L0,5 oc6,5
 Alcance nominal: 5mn
 Observaciones: cardinal W, AIS-AtoN



Boya nº1 (09210). JS Elcano
 Posición: 36 45,754N 6 26,913W
 Apariencia: DLB 10s
 Característica: L2 oc8
 Alcance nominal: 7mn
 Observaciones: Racon M, reflector de radar

Boya nº2 (09200). Bajo Picacho
 Posición: 36 47,364N 6 26,836W
 Apariencia: GpCt(9)B 15s
 Característica: (L0,5 oc0,5) 8 veces
 L0,5 oc6,5
 Alcance nominal: 5mn
 Observaciones: cardinal W, reflector de radar, AIS-AtoN



Boya nº4 (09240). Lagunazo
 Posición: 36 46,279N 6 25,560W
 Apariencia: DVR5s
 Característica: L0,5 oc4,5
 Alcance nominal: 5mn
 Observaciones: AIS-AtoN, reflector de radar

Boya nº3 (09230). Montijo
 Posición: 36 46,154N 6 25,501W
 Apariencia: DV 5s
 Característica: L0,5 oc4,5
 Alcance nominal: 5mn
 Observaciones: AIS-AtoN, reflector de radar



Boya nº6 (09260). Alamillo
 Posición: 36 46,456N 6 24,939W
 Apariencia: GpD(2)R 7s
 Característica: L0,5 oc1,5 L0,5 oc4,5
 Alcance nominal: 3mn
 Observaciones: AIS-AtoN, reflector de radar

Boya nº5 (09250). Cobujón
 Posición: 36 46,348N 6 24,878W
 Apariencia: GpD(2)V 7s
 Característica: L0,5 oc1,5 L0,5 oc4,5
 Alcance nominal: 3mn
 Observaciones: AIS-AtoN, reflector de radar



Boya nº8 (09280). Galonera Norte
 Posición: 36 46,662N 6 24,192W
 Apariencia: GpD(3)R 9s
 Característica: (L0,5 oc1,5) 3 veces
 L0,5 oc4,5
 Alcance nominal: 3mn
 Observaciones: AIS-AtoN, reflector de radar

Boya nº7 (09270). Galonera Sur
 Posición: 36 46,577N 6 24,142W
 Apariencia: GpD(3)V 9s
 Característica: (L0,5 oc1,5) 3 veces
 L0,5 oc4,5
 Alcance nominal: 3mn
 Observaciones: AIS-AtoN, reflector de radar



Sincro

Sincro

Sincro

1. Broa de Sanlúcar



Boya nº 10 (09300). Gallego

Posición: 36 46,879N 6 23,486W
Apariencia: GpD(4)R 11s
Característica: (L0,5 oc1,5) 3 veces
L0,5 oc4,5
Alcance nominal: 3mn
Observaciones: AIS-AtoN, reflector
de radar

Sincro

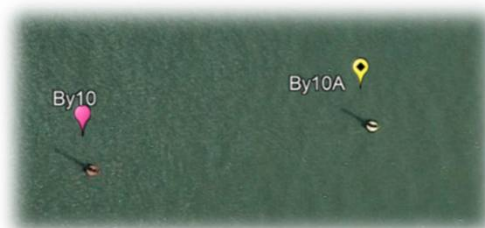
Boya nº 9 (09290). Merlín

Posición: 36 46,792N 6 23,448W
Apariencia: GpD(4)V 11s
Característica: (L0,5 oc1,5) 3 veces
L0,5 oc4,5
Alcance nominal: 3mn
Observaciones: AIS-AtoN, reflector
de radar



Boya nº 10A (09300.1). Bajo Gallego

Posición: 36 46,883N 6 23,441W
Apariencia: CtA 1s
Característica: L0,25 oc0,75
Alcance nominal: 3mn
Observaciones: AIS-AtoN, reflector
de radar



Boya nº 12 (09320). Salabar

Posición: 36 47,047N 6 22,948W
Apariencia: DR 5s
Característica: L0,5 oc4,5
Alcance nominal: 3mn
Observaciones: AIS-AtoN, reflector
de radar

Sincro

Boya nº 11 (09310). La Jara

Posición: 36 46,962N 6 22,908W
Apariencia: DV 5s
Característica: L0,5 oc4,5
Alcance nominal: 3mn
Observaciones: AIS-AtoN, reflector
de radar



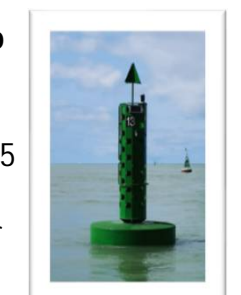
Boya nº 14 (09340). La Riza

Posición: 36 47,210N 6 22,422W
Apariencia: GpD(2)R 7s
Característica: L0,5 oc1,5 L0,5 oc4,5
Alcance nominal: 3mn
Observaciones: AIS-AtoN, reflector
de radar

Sincro

Boya nº 13 (09330). Espíritu Santo

Posición: 36 47,125N 6 22,384W
Apariencia: GpD(2)V 7s
Característica: L0,5 oc1,5 L0,5 oc4,5
Alcance nominal: 3mn
Observaciones: AIS-AtoN, reflector
de radar



Boya nº 16 (09360). Puntilla

Posición: 36 47,395N 6 21,828W
Apariencia: GpD(3)R 9s
Característica: (L0,5 oc1,5) 3 veces
L0,5 oc4,5
Alcance nominal: 3mn
Observaciones: AIS-AtoN, reflector
de radar

Sincro

Boya nº 15 (09350). Playa

Posición: 36 47,312N 6 21,785W
Apariencia: GpD(3)V 9s
Característica: (L0,5 oc1,5) 2 veces
L0,5 oc4,5
Alcance nominal: 3mn
Observaciones: AIS-AtoN, reflector
de radar



1. Broa de Sanlúcar



Boya nº 18 (09380). Olaso

Posición: 36 47,590N 6 21,205W
Apariencia: GpD(4)R 11s
Característica: (L0,5 oc1,5) 4 veces
L0,5 oc4,5
Alcance nominal: 3mn
Observaciones: AIS-AtoN, reflector
de radar

Boya nº 17 (09370). Bajoguía

Posición: 36 47,506N 6 21,164W
Apariencia: GpD(4)V 11s
Característica: (L0,5 oc1,5) 3 veces
L0,5 oc4,5
Alcance nominal: 3mn
Observaciones: AIS-AtoN, reflector
de radar



Sincro



Boya nº 20 (09390). Malandar

Posición: 36 47,806N 6 20,704W
Apariencia: DR 5s
Característica: L0,5 oc4,5)
Alcance nominal: 3mn
Observaciones: AIS-AtoN, reflector
de radar



1. Broa de Sanlúcar

Balizamiento de pecios



Boya naufragio (09369). Pecio SE
Posición: 36 47,489N 6 21,234W
Apariencia: DA 5s
Característica: L0,5 oc4,5
Alcance nominal: 1mn
Observaciones: reflector de radar

Boya naufragio (09371). Pecio NW
Posición: 36 47,535N 6 21,084W
Apariencia: DA 5s
Característica: L0,5 oc4,5
Alcance nominal: 1mn
Observaciones: reflector de radar



1. Broa de Sanlúcar



Enfilación entrada canal (09220)

Anterior. 069°

Posición: 36 47,833N 6 20,240W

Apariencia: Dir(069) CtB 1s

Característica: L0,25 oc0,75)

Alcance nominal: 10mn

Observaciones: diurna

Enfilación entrada canal (09221)

Posterior. 069°

Posición: 36 48,044N 6 19,561W

Apariencia: Dir(069) IsoB 4s

Característica: L2 oc2

Alcance nominal: 10mn

Observaciones: diurna



Enfilación de entrada en la canal, visible en diurno y nocturno.

2. Puerto Deportivo-Pesquero de Chipiona



Boya nº 2 (09182)

Posición: 36 45,071N 6 25,635W
Apariencia: GpD(2)R 7s
Característica: L0,5 oc1,5 L0,5 oc4,5
Alcance nominal: 3mn
Observaciones: reflector de radar

Baliza (09195). Dique de abrigo. Extremo

Posición: 36 44,959N 6 25,708W
Apariencia: GpD(2)V 7s
Característica: L0,5 oc1,5 L0,5 oc4,5
Alcance nominal: 3mn
Observaciones: sector oscuro
alineación dique-baliza Salmedina

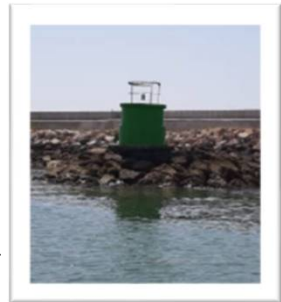


Boya nº 4 (09184)

Posición: 36 44,966N 6 25,590W
Apariencia: GpD(3)R 11s
Característica: (L0,5 oc1,5) 2 veces
L0,5 oc4,5
Alcance nominal: 3mn
Observaciones: reflector de radar

Baliza (09196). Martillo

Posición: 36 44,881N 6 25,774W
Apariencia: GpD(3)V 9s
Característica: (L0,5 oc1,5) 2 veces
L0,5 oc4,5
Alcance nominal: 1mn
Observaciones: plano focal inferior
dique



Baliza (09197). Contradique

Posición: 36 44,883N 6 25,721W
Apariencia: GpD(4)R 11s
Característica: (L0,5 oc1,5) 3 veces
L0,5 oc4,5
Alcance nominal: 3mn
Observaciones:



3. Ría del Guadalquivir

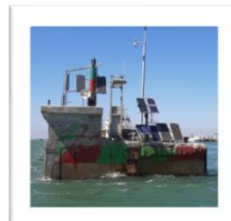


Baliza de Bonanza (09400). Faro de Bonanza. 146°

Posición: 36 48,167N 6 20,162W
Apariencia: Dir(146) IsoB 4s
Característica: L2 oc2
Alcance nominal: 3mn

Baliza nº 1 (09410). Dique extremo S

Posición: 36 48,136N 6 20,289W
Apariencia: GpD(2+1)V 14,5s
Característica: L0,5 oc1 L0,5 oc3 L0,5 oc9
Alcance nominal: 3mn



Boya nº 2 (09420). Malandar Norte

Posición: 36 48,414N 6 20,506W
Apariencia: DR 5s
Característica: L0,5 oc4,5
Alcance nominal: 3mn
Observaciones: reflector de radar

Baliza nº 3 (09415). Dique extremo Norte

Posición: 36 48,395N 6 20,289W
Apariencia: DV 5s
Característica: L0,5 oc4,5
Alcance nominal: 3mn



Boya nº 5 (09423). San Carlos Sur

Posición: 36 49,200N 6 20,850W
Apariencia: GpD(2)V 7s
Característica: L0,5 oc1,5 L0,5 oc4,5
Alcance nominal: 3mn
Observaciones: reflector de radar



Boya nº 5A (09435). San Carlos

Posición: 36 49,903N 6 21,188W
Apariencia: GpD(2)V 7s
Característica: L0,5 oc1,5 L0,5 oc4,5
Alcance nominal: 3mn
Observaciones: reflector de radar



3. Ría del Guadalquivir



Baliza nº 2 (09425). Faginado. 328°

Posición: 36 49,765N 6 21,394W
Apariencia: Dir(328) IsoB 4s vis (326,8-329,2).
Característica: L2 oc2
Alcance nominal: 3mn.
Observaciones: diurna y nocturna.

Baliza nº 2 (09426). Faginado. Roja.

Posición: 36 49,765N 6 21,394W
Apariencia: GpD(2)R 7s
Característica: L0,5 oc1,5 L0,5 oc4,5
Alcance nominal: 3mn

El mismo poste cuenta con una luz direccional blanca diurna y nocturna, además de una luz omnidireccional roja solo nocturna.



Sector blanco de alta definición en la Baliza nº 2 Faginado.

3. Ría del Guadalquivir

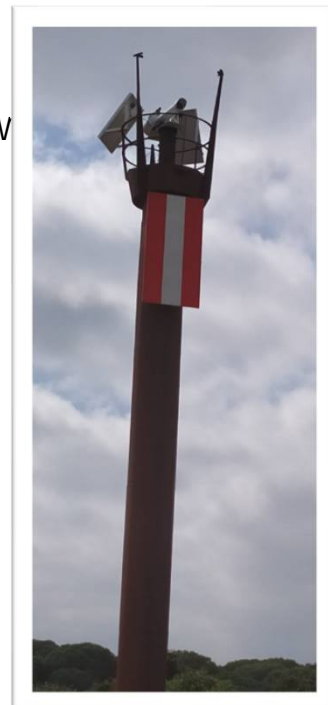


Marca especial (09440). Pino Gordo.

Posición: 36 50,327N 6 21,555W
 Apariencia: GpD(4)A 11s
 Característica: (L0,5 oc1,5) 3 veces
 L0,5 oc4,5
 Alcance nominal: 3mn

Luz direccional de sectores (09441). Pino Gordo. 190°

Posición: 36 50,188N 6 21,595W
Sector rojo (189-190):
 Apariencia: CtR 1s
 Característica: L0,5 oc0,75
 Alcance nominal: 3mn
Sector blanco (190-191):
 Apariencia: IsoB 4s
 Característica: L2 oc2
 Alcance nominal: 3mn
Sector verde (191-192):
 Apariencia: CtV 1s
 Característica: L0,5 oc0,75
 Alcance nominal: 3mn



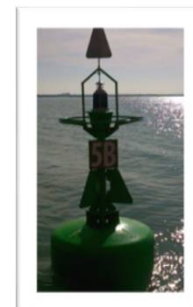
Luz direccional se sectores de Pino Gordo, visible día y noche.

3. Ría del Guadalquivir



Boya nº 4 (09455). Milla Medida
 Posición: 36 51,151N 6 21,394W
 Apariencia: GpD(3)R 9s
 Característica: (L0,5 oc1,5) 2 veces
 L0,5 oc4,5
 Alcance nominal: 3mn
 Observaciones: reflector de radar

Boya nº 5B (09445). Santa Teresa
 Posición: 36 50,781N 6 21,369W
 Apariencia: GpD(3)V 9s
 Característica: (L0,5 oc1,5) 2 veces
 L0,5 oc4,5
 Alcance nominal: 3mn
 Observaciones: reflector de radar



Boya nº 6 (09465). San Isidoro
 Posición: 36 52,160N 6 21,178W
 Apariencia: GpD(4)R 11s
 Característica: (L0,5 oc1,5) 3 veces
 L0,5 oc4,5
 Alcance nominal: 3mn
 Observaciones: reflector de radar,
 AIS-AtoN

Boya nº 7 (09470). Paco Pareja
 Posición: 36 52,154N 6 21,067W
 Apariencia: GpD(4)V 11s
 Característica: (L0,5 oc1,5) 3 veces
 L0,5 oc4,5
 Alcance nominal: 3mn
 Observaciones: reflector de radar,
 AIS-AtoN



3. Ría del Guadalquivir



Enfilación B (09475). Casa de Brenes. Anterior. 010°.
 Posición: 36 53,668N 6 20,783W
 Apariencia: CtB 1s
 Característica: L0,25 oc0,75

Apariencia diurna: Dir (010) IsoB 4s
 Característica: L2 oc2.
 Alcance nominal: 3mn

Enfilación B (09476). Casa de Brenes. Posterior. 010°.
 Posición: 36 53,995N 6 20,708W
 Apariencia: Dir (010) IsoB 4s
 Característica: L2 oc2

Apariencia diurna: Dir (010) IsoB 4s
 Característica: L2 oc2
 Alcance nominal: 3mn



Enfilación B "Casa de Brenes", visible a lo largo del tramo de Salinas. Diurna y nocturna.

3. Ría del Guadalquivir



Baliza nº 8 (09490). Clarita. 262,5°

Posición: 36 54,050N 6 20,337W

Apariencias:

- Sector blanco: IsoB 4s (262-263)

Característica: L2 oc2

- Sector verde: CtV 1s (263-264,4)

Característica: L0,25 oc0,75

Alcance nominal: 3mn

Observaciones: ambos sectores visibles en diurno y en nocturno.

Marca diurna: tablero rojo y blanco.



Baliza nº 8 (09491). Clarita. Amarilla

Posición: 36 54,050N 6 20,337W

Apariencia: DA 5s

Característica: L0,5 oc4,5

Alcance nominal: 3mn

Marca diurna: rectángulo amarillo y blanco

El mismo poste cuenta con dos luces direccionales (blanca y verde) y una luz omnidireccional amarilla.



Sectores blanco y verde de alta definición en la Baliza nº 8 Clarita.

3. Ría del Guadalquivir

Boya nº 9 (09495). Punta Cepillos Sur

Posición: 36 52,812N 6 20,913W

Apariencia: DV 5s

Característica: L0,5 oc4,5

Alcance nominal: 3mn

Observaciones: reflector de radar,
AIS-AtoN



Boya nº 9A (09496). Punta Cepillos Centro

Posición: 36 53,815N 6 20,418W

Apariencia: DV 5s

Característica: L0,5 oc4,5

Alcance nominal: 3mn

Observaciones: reflector de radar



Boya nº 9B (09497). Punta Cepillos Norte

Posición: 36 54,129N 6 19,406W

Apariencia: DV 5s

Característica: L0,5 oc4,5

Alcance nominal: 3mn

Observaciones: reflector de radar,
AIS-AtoN



Sincro



3. Ría del Guadalquivir



Boya nº 10 (09506). Puntalete Roja

Posición: 36 54,317N 6 18,244W
Apariencia: GpD(2)R 7s
Característica: L0,5 oc1,5 L0,5 oc4,5
Alcance nominal: 3mn
Observaciones: reflector de radar,
AIS-AtoN

Boya nº 11 (09505). Puntalete Verde

Posición: 36 54,255N 6 18,230W
Apariencia: GpD(2)V 7s
Característica: L0,5 oc1,5 L0,5 oc4,5
Alcance nominal: 3mn
Observaciones: reflector de radar



Boya nº 12 (09512). Puntalete Norte Roja

Posición: 36 54,422N 6 17,727W
Apariencia: GpD(3)R 9s
Característica: (L0,5 oc1,5) 2 veces
L0,5 oc4,5
Alcance nominal: 3mn
Observaciones: reflector de radar,
AIS-AtoN

Boya nº 13 (09511). Puntalete Norte Verde

Posición: 36 54,415N 6 17,590W
Apariencia: GpD(3)V 9s
Característica: (L0,5 oc1,5) 2 veces
L0,5 oc4,5
Alcance nominal: 3mn
Observaciones: reflector de radar,
AIS-AtoN



Baliza nº 12A (09510). Los Ánsares

Posición: 36 54,733N 6 17,266W
Apariencia: DA 5s
Característica: L0,5 oc4,5
Alcance nominal: 3mn
Observaciones: marcas especiales



Boya nº 14 (09525). Brazo de la Torre

Posición: 36 54,705N 6 16,433W
Apariencia: GpD(4)R 11s
Característica: (L0,5 oc1,5) 3 veces
L0,5 oc4,5
Alcance nominal: 3mn
Observaciones: reflector de radar,
AIS-AtoN

Boya nº 15 (09515). El Puntal

Posición: 36 54,577N 6 16,494W
Apariencia: GpD(4)V 11s
Característica: (L0,5 oc1,5) 3 veces
L0,5 oc4,5
Alcance nominal: 3mn
Observaciones: reflector de radar



Boya nº 16 (09530). Esparraguera Roja

Posición: 36 53,754N 6 15,627W
Apariencia: DR 5s
Característica: L0,5 oc4,5
Alcance nominal: 3mn
Observaciones: reflector de radar

Baliza nº 17 (09535). Esparraguera

Posición: 36 53,608N 6 15,685W
Apariencia: DV 5s
Característica: L0,5 oc4,5
Alcance nominal: 3mn



3. Ría del Guadalquivir



Boya nº 16A (09555). Punta Arenilla

Posición: 36 53,604N 6 14,766W
Apariencia: GpD(2)R 7s
Característica: L0,5 oc1,5 L0,5 oc4,5
Alcance nominal: 3mn
Observaciones: reflector de radar

Sincro

Boya nº 17A (09545). Seno de la Esparraguera

Posición: 36 53,485N 6 15,222W
Apariencia: GpD(2)V 7s
Característica: L0,5 oc1,5 L0,5 oc4,5
Alcance nominal: 3mn
Observaciones: reflector de radar



Boya nº 18 (09560). Ventolera

Posición: 36 53,965N 6 13,624W
Apariencia: GpD(3)R 9s
Característica: (L0,5 oc1,5) 2 veces L0,5 oc4,5
Alcance nominal: 3mn
Observaciones: reflector de radar

Sincro

Boya nº 19 (09565). Alventus

Posición: 36 53,883N 6 13,544W
Apariencia: GpD(3)V 9s
Característica: (L0,5 oc1,5) 2 veces L0,5 oc4,5
Alcance nominal: 3mn
Observaciones: reflector de radar



Boya nº 20 (09575). El Yeso Roja

Posición: 36 54,967N 6 12,064W
Apariencia: GpD(4)R 11s
Característica: (L0,5 oc1,5) 3 veces L0,5 oc4,5
Alcance nominal: 3mn
Observaciones: reflector de radar

Sincro

Boya nº 21 (09585). El Yeso

Posición: 36 54,853N 6 12,027W
Apariencia: GpD(4)V 11s
Característica: (L0,5 oc1,5) 3 veces L0,5 oc4,5
Alcance nominal: 3mn
Observaciones: reflector de radar



Boya nº 22 (09600). Tierra Baja

Posición: 36 55,952N 6 11,397W
Apariencia: DR 5s
Característica: L0,5 oc4,5
Alcance nominal: 3mn
Observaciones: reflector de radar

Sincro

Boya nº 23 (09595). Tarfía Baja

Posición: 36 55,336N 6 11,624W
Apariencia: DV 5s
Característica: L0,5 oc4,5
Alcance nominal: 3mn
Observaciones: reflector de radar



Boya nº 24 (09605). Gola Baja de Tarfía

Posición: 36 56,748N 6 11,071W
Apariencia: GpD(2)R 7s
Característica: L0,5 oc1,5 L0,5 oc4,5
Alcance nominal: 3mn
Observaciones: reflector de radar

Sincro

Boya nº 25 (09615). Torre de Tarfía

Posición: 36 57,253N 6 10,728W
Apariencia: GpD(2)V 7s
Característica: L0,5 oc1,5 L0,5 oc4,5
Alcance nominal: 3mn
Observaciones: reflector de radar



3. Ría del Guadalquivir

Enfilación C (09630). Anterior.

Atravesada canal nuevo, 181,5°

Posición: 36 59,074N 6 09,929W

Apariencia: dir (181,5) CtB 1s
(día/noche)

Característica: L0,25 oc0,75

Alcance nominal: 3mn

Amarilla del Canal Nuevo (09630.1).

Posición: 36 59,074N 6 09,929W

Apariencia: DA 5s

Característica: L0,5 oc4,5

Alcance nominal: 3mn

Enfilación C (09631). Posterior.

Atravesada canal nuevo, 181,5°

Posición: 36 58,960N 6 09,933W

Apariencia: dir (181,5) IsoB 4s
(día/noche)

Característica: L2 oc2

Alcance nominal: 3mn



La enfilación C "Atravesada Canal Nuevo" cuenta con luces de enfilación blancas diurnas y nocturnas. El poste Anterior además incluye una luz amarilla omnidireccional de destellos aislados, solo nocturna.

3. Ría del Guadalquivir



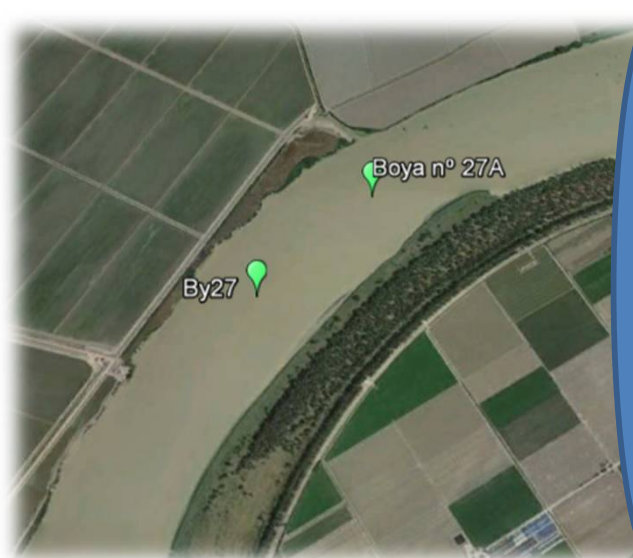
Boya nº 26 (09625). Tinajas
 Posición: 36 56,083N 6 10,087W
 Apariencia: GpD(3)R 9s
 Característica: (L0,5 oc1,5) 2 veces
 L0,5 oc4,5
 Alcance nominal: 3mn
 Observaciones: reflector de radar



Boya nº 28 (09640). Mata Roja
 Posición: 37 00,423N 6 09,900W
 Apariencia: GpD(4)R 11s
 Característica: (L0,5 oc1,5) 3 veces
 L0,5 oc4,5
 Alcance nominal: 3mn
 Observaciones: reflector de radar



Baliza nº 30A (09645). Isla Mayor
 Posición: 37 01,131N 6 09,729W
 Apariencia: DR 5s
 Característica: L0,5 oc4,5
 Alcance nominal: 3mn



Sincro

Boya nº 27 (09655). La Mata Sur
 Posición: 37 01,263N 6 09,463W
 Apariencia: DV 5s
 Característica: L0,5 oc4,5
 Alcance nominal: 3mn
 Observaciones: reflector de radar



Boya nº 27A (09650). Punta de la Mata
 Posición: 37 01,470N 6 09,223W
 Apariencia: DV 5s
 Característica: L0,5 oc4,5
 Alcance nominal: 3mn
 Observaciones: reflector de radar



3. Ría del Guadalquivir

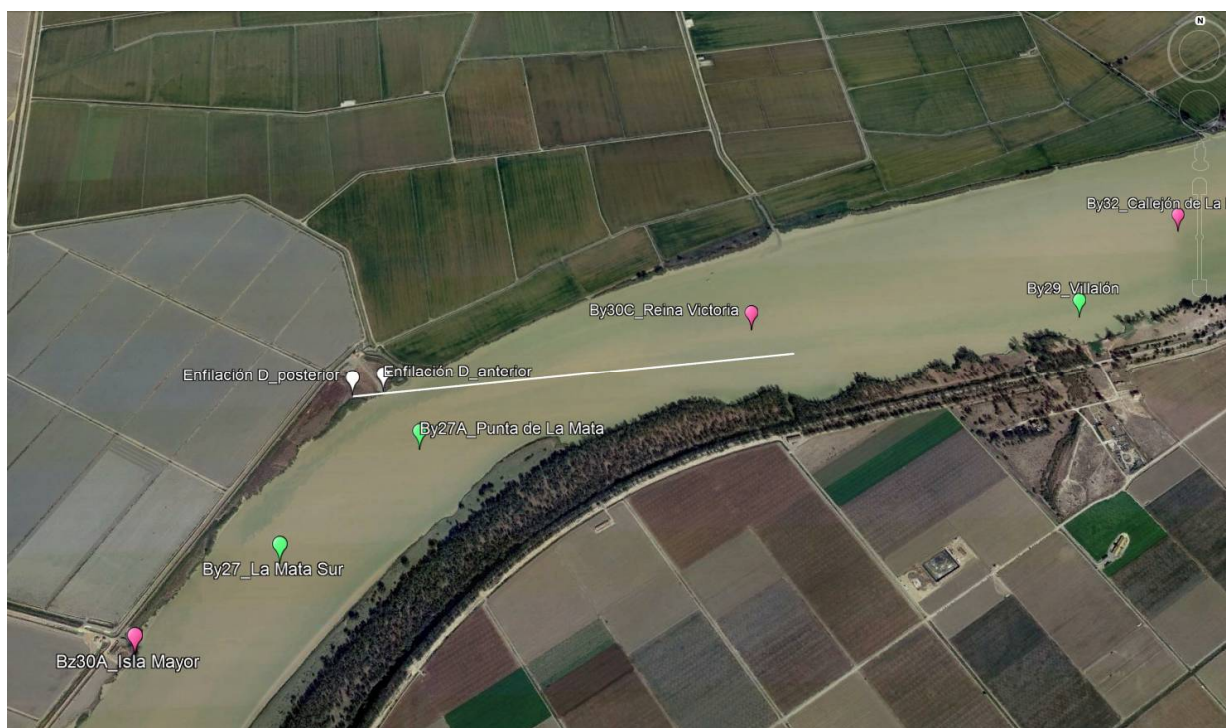


Enfilación D (09660). Caño del Hambre. Anterior. 263,5°
 Posición: 37 01,562N 6 09,308W
 Apariencia: CtB 1s, 3mn
 Característica: L0,25 oc0,75
 Alcance nominal: 3mn
 Marca diurna: tablero

Enfilación D (09661). Caño del Hambre. Posterior. 263,5°
 Posición: 37 01,556N 6 09,375W
 Apariencia: IsoB 4s
 Característica: L2 oc2
 Alcance nominal: 3mn
 Marca diurna: tablero



Enfilación D (09660.1). Caño del Hambre. Amarilla
 Posición: 37 01,562N 6 09,308W
 Apariencia: GpD(3)A 9s
 Característica: L0,5 oc1,5 L0,5 oc1,5 L0,5 oc4,5
 Alcance nominal: 1mn
 Marca diurna: rectángulo amarillo
 Observaciones: misma torre que 09660



La enfilación D "Caño del Hambre" cuenta con luces de enfilación blancas nocturnas. El poste Anterior además incluye una luz amarilla omnidireccional de grupos de 3 destellos, nocturna.

3. Ría del Guadalquivir



Boya nº 30C (09670) Reina Victoria
 Posición: 37 01,701N 6 08,539W
 Apariencia: GpD(2)R 7s
 Característica: L0,5 oc1,5 L0,5 oc4,5
 Alcance nominal: 3mn
 Observaciones: reflector de radar

Sincro

Boya nº 29 (09680). Villalón
 Posición: 37 01,747N 6 07,828W
 Apariencia: GpD(2)V 7s
 Característica: L0,5 oc1,5 L0,5 oc4,5
 Alcance nominal: 3mn
 Observaciones: reflector de radar



Boya nº 32 (09690) Callejón de la Mata
 Posición: 37 01,927N 6 07,564W
 Apariencia: GpD(3)R 9s
 Característica: (L0,5 oc1,5) 3 veces
 L0,5 oc4,5
 Alcance nominal: 3mn
 Observaciones: reflector de radar

Baliza nº 31 (09700). Embarcadero
 Posición: 37 01,838N 6 07,401W
 Apariencia: GpD(3)V 9s
 Característica: (L0,5 oc1,5) 3 veces
 L0,5 oc4,5
 Alcance nominal: 3mn



Boya nº 34 (09720). Betalengua
 Posición: 37 02,550N 6 06,422W
 Apariencia: GpD(4)R 11s
 Característica: (L0,5 oc1,5) 4 veces
 L0,5 oc4,5
 Alcance nominal: 3mn
 Observaciones: reflector de radar

Sincro

Boya nº 33 (09710) Punta del Caballo
 Posición: 37 02,219N 6 06,718W
 Apariencia: GpD(4)V 11s
 Característica: (L0,5 oc1,5) 3 veces
 L0,5 oc4,5
 Alcance nominal: 3mn
 Observaciones: reflector de radar



Boya nº 35 (09725). Betalengua
 Posición: 37 03,087N 6 05,708W
 Apariencia: DV 5s
 Característica: L0,5 oc4,5
 Alcance nominal: 3mn
 Observaciones: reflector de radar



Boya nº 36 (09735). El naufragio-Gánguil
 Posición: 37 03,543N 6 05,501W
 Apariencia: DR 5s
 Característica: L0,5 oc4,5
 Alcance nominal: 3mn
 Observaciones: reflector de radar

Sincro

Boya nº 37 (09730). Brazo del Este
 Posición: 37 03,493N 6 05,401W
 Apariencia: DV 5s
 Característica: L0,5 oc4,5
 Alcance nominal: 3mn
 Observaciones: reflector de radar



3. Ría del Guadalquivir



Baliza nº 39 (09741). La Horcada
 Posición: 37 04,048N 6 05,094W
 Apariencia: GpD(4)A 11s
 Característica: (L0,5 oc1,5) 3 veces
 L0,5 oc4,5
 Alcance nominal: 3mn



Boya nº 38 (09745). La Costumbre
 Posición: 37 04,271N 6 05,258W
 Apariencia: GpD(2)R 7s
 Característica: L0,5 oc1,5 L0,5 oc4,5
 Alcance nominal: 3mn
 Observaciones: reflector de radar

Boya nº 41 (09750). La Horcada
 Posición: 37 04,422N 6 05,090W
 Apariencia: GpD(2)V 7s
 Característica: L0,5 oc1,5 L0,5 oc4,5
 Alcance nominal: 3mn
 Observaciones: reflector de radar



Sincro



Boya nº 43 (09760). La Lisa
 Posición: 37 05,230N 6 05,229W
 Apariencia: GpD(3)V 9s
 Característica: (L0,5 oc1,5) 2 veces
 L0,5 oc4,5
 Alcance nominal: 3mn
 Observaciones: reflector de radar



3. Ría del Guadalquivir



Luz de marcas especiales de La Lisa (09770)

Posición: 37 05,628N 6 05,312W

Apariencia: GpD(4)A 11s

Característica: (L0,5 oc1,5) 3 veces
L0,5 oc4,5

Alcance nominal: 1mn

Luz de sectores (09770.1). La Lisa. 354,7.

Posición: 37 05,628N 6 05,312W

Apariencias:

- Sector Rojo (356,7-355,7):

CtR1s; L0,25 oc0,75

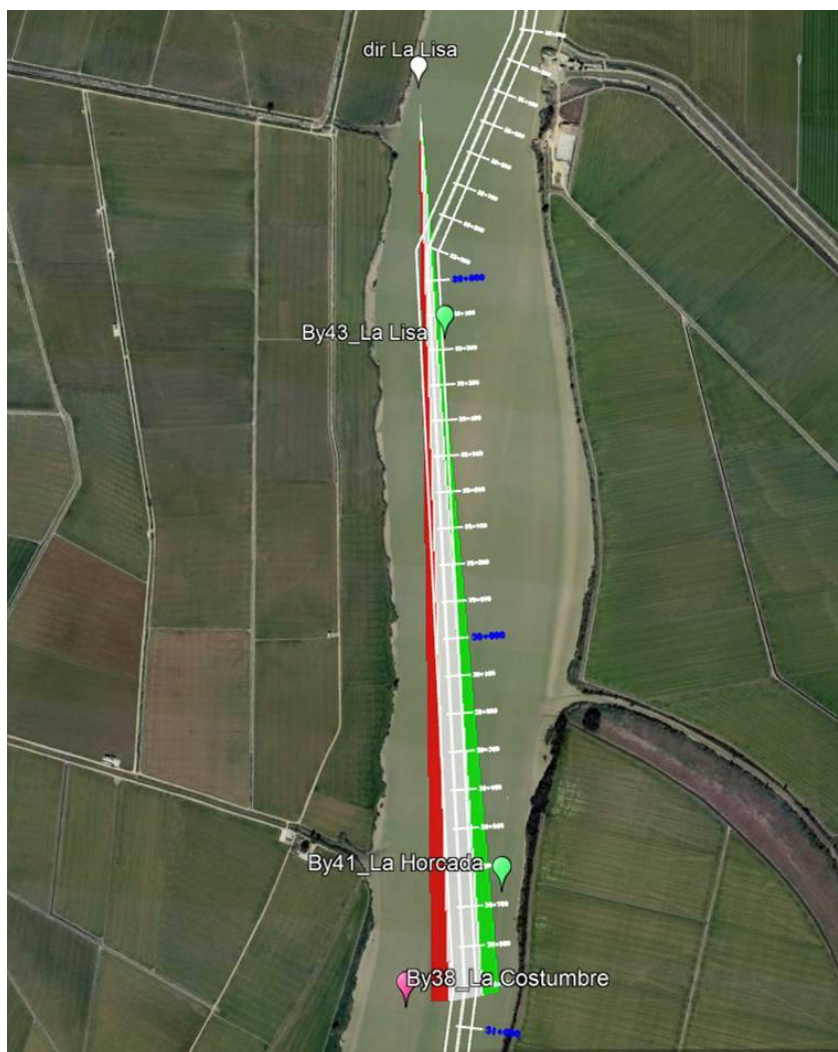
- Sector Blanco (355,7-353,7):

IsoB4s; L2 oc2

- Sector Verde (353,7-352,7):

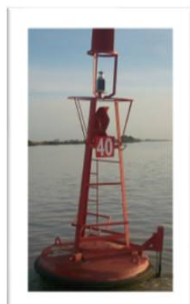
CtV1s; L0,25 oc0,75

Alcance nominal: 3mn



El poste de La Lisa cuenta con una luz de sectores Rojo/Blanco/Verde visible de día y de noche.
El mismo poste además incluye una luz amarilla omnidireccional de grupos de 4 destellos, nocturna.

3. Ría del Guadalquivir



Boya nº 40 (09790). Baja Corta
 Posición: 37 06,265N 6 05,097W
 Apariencia: GpD(4)R 11s
 Característica: (L0,5 oc1,5) 3 veces
 L0,5 oc4,5
 Alcance nominal: 3mn
 Observaciones: reflector de radar

Baliza nº 45 (09780). Sur Corta de los Jerónimos
 Posición: 37 06,276N 6 04,978W
 Apariencia: GpD(4)V 11s
 Característica: (L0,5 oc1,5) 3 veces
 L0,5 oc4,5
 Alcance nominal: 3mn



Boya nº 42 (09794). San Vicente Ferrer Roja
 Posición: 37 07,961N 6 05,724W
 Apariencia: DR 5s
 Característica: L0,5 oc4,5
 Alcance nominal: 5mn
 Observaciones: reflector de radar

Boya nº 47 (09795). San Vicente Ferrer Verde
 Posición: 37 07,966N 6 05,600W
 Apariencia: DV 5s
 Característica: L0,5 oc4,5
 Alcance nominal: 5mn
 Observaciones: reflector de radar



Sincro



Baliza nº 44 (09800). Punta del Melonar
 Posición: 37 09,648N 6 06,355W
 Apariencia: GpD(2)R 7s
 Característica: L0,5 oc1,5 L0,5 oc4,5
 Alcance nominal: 3mn



Boya nº 46 (09820). El Mármol Roja
 Posición: 37 10,202N 6 06,376W
 Apariencia: GpD(3)R 9s
 Característica: (L0,5 oc1,5) 2 veces
 L0,5 oc4,5
 Alcance nominal: 3mn
 Observaciones: reflector de radar

Boya nº 49 (09810) Punta del Mármol
 Posición: 37 10,195N 6 06,270W
 Apariencia: GpD(3)V 9s
 Característica: (L0,5 oc1,5) 2 veces
 L0,5 oc4,5
 Alcance nominal: 3mn
 Observaciones: reflector de radar



Sincro



Boya nº 48 (09840) Olivillos Sur Roja
 Posición: 37 10,814N 6 06,291W
 Apariencia: GpD(4)R 11s
 Característica: (L0,5 oc1,5) 3 veces
 L0,5 oc4,5
 Alcance nominal: 3mn
 Observaciones: reflector de radar

Boya nº 51 (09830) Olivillos Sur Verde
 Posición: 37 10,814N 6 06,188W
 Apariencia: GpD(4)V 11s
 Característica: (L0,5 oc1,5) 3 veces
 L0,5 oc4,5
 Alcance nominal: 3mn
 Observaciones: reflector de radar



Sincro

3. Ría del Guadalquivir



Boya nº 50 (09860). Olivillos Centro Roja

Posición: 37 11,429N 6 06,045W
Apariencia: DR 5s
Característica: L0,5 oc4,5
Alcance nominal: 3mn
Observaciones: reflector de radar

Sincro

Boya nº 53 (09850). Olivillos Centro Verde

Posición: 37 11,427N 6 05,910W
Apariencia: DV 5s
Característica: L0,5 oc4,5
Alcance nominal: 3mn
Observaciones: reflector de radar



Boya nº 52 (09880). Olivillos Norte Roja

Posición: 37 12,303N 6 05,355W
Apariencia: GpD(2)R 7s
Característica: L0,5 oc1,5 L0,5 oc4,5
Alcance nominal: 3mn
Observaciones: reflector de radar

Sincro

Boya nº 55 (09870). Olivillos Norte Verde

Posición: 37 12,264N 6 05,275W
Apariencia: GpD(2)V 7s
Característica: L0,5 oc1,5 L0,5 oc4,5
Alcance nominal: 3mn
Observaciones: reflector de radar



Boya nº 54 (09900). Borrego
Posición: 37 13,080N 6 04,325W
Apariencia: GpD(3)R 9s
Característica: (L0,5 oc1,5) 2 veces L0,5 oc4,5
Alcance nominal: 3mn
Observaciones: reflector de radar

Sincro

Boya nº 57 (09890). La Compañía

Posición: 37 12,733N 6 04,646W
Apariencia: GpD(3)V 9s
Característica: (L0,5 oc1,5) 2 veces L0,5 oc4,5
Alcance nominal: 3mn
Observaciones: reflector de radar



Boya nº 59 (09910). Isleta Sur Verde

Posición: 37 13,403N 6 04,008W
Apariencia: GpD(4)V 11s
Característica: (L0,5 oc1,5) 3 veces L0,5 oc4,5
Alcance nominal: 3mn
Observaciones: reflector de radar



Boya nº 61 (09920). Isleta Centro Verde

Posición: 37 13,968N 6 03,747W
Apariencia: DV 5s
Característica: L0,5 oc4,5
Alcance nominal: 3mn
Observaciones: reflector de radar



3. Ría del Guadalquivir



Boya nº 56 (09940) Isleta Norte Roja

Posición: 37 14,660N 6 03,768W
 Apariencia: GpD(4)R 11s
 Característica: (L0,5 oc1,5) 3 veces
 L0,5 oc4,5
 Alcance nominal: 3mn
 Observaciones: reflector de radar

Boya nº 63 (09930) Isleta Norte Verde

Posición: 37 14,379N 6 03,684W
 Apariencia: GpD(2)V 7s
 Característica: L0,5 oc1,5 L0,5 oc4,5
 Alcance nominal: 3mn
 Observaciones: reflector de radar



Boya nº 58 (09951). Caridad

Posición: 37 15,552N 6 03,693W
 Apariencia: GpD(3)R 9s
 Característica: (L0,5 oc1,5) 2 veces
 L0,5 oc4,5
 Alcance nominal: 3mn

Boya nº 65 (09945). Majano

Posición: 37 15,308N 6 03,668W
 Apariencia: GpD(3)V 9s
 Característica: (L0,5 oc1,5) 2 veces
 L0,5 oc4,5
 Alcance nominal: 3mn
 Observaciones: reflector de radar



Boya nº 67 (09960). Río Pudio-Guiniguada

Posición: 37 16,702N 6 02,908W
 Apariencia: GpD(4)V 11s
 Característica: (L0,5 oc1,5) 3 veces
 L0,5 oc4,5
 Alcance nominal: 3mn
 Observaciones: reflector de radar

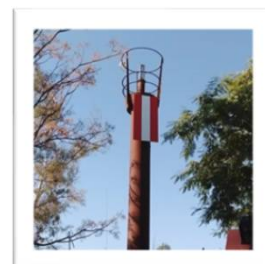


3. Ría del Guadalquivir



Enfilación F (09970). Anterior.
Atravesada del Rincón. 246°
Posición: 37 17,794N 6 02,631W
Apariencia: CtB 1s
Característica: L0,25 oc0,75
Alcance nominal: 3mn

Enfilación F (09971). Posterior.
Atravesada del Rincón. 246°
Posición: 37 17,780N 6 02,678W
Apariencia: IsoB 4s
Característica: L2 oc2
Alcance nominal: 3mn



La enfilación F "Atravesada del Rincón" cuenta con luces de enfilación blancas nocturnas.

3. Ría del Guadalquivir



Boya nº 69 (09965). Coria Sur
 Posición: 37 17,187N 6 02,774W
 Apariencia: DV 5s
 Característica: L0,5 oc4,5
 Alcance nominal: 3mn
 Observaciones: reflector de radar



Boya nº 69A (09967). Coria Centro
 Posición: 37 17,678N 6 02,622W
 Apariencia: DV 5s
 Característica: L0,5 oc4,5
 Alcance nominal: 3mn
 Observaciones: reflector de radar



Boya nº 69B (09975). Coria Norte
 Posición: 37 17,943N 6 02,073W
 Apariencia: DV 5s
 Característica: L0,5 oc4,5
 Alcance nominal: 3mn
 Observaciones: reflector de radar



Boya nº 60B (09982). Rincón Roja
 Posición: 37 18,205N 6 01,725W
 Apariencia: GpD(2)R 7s
 Característica: L0,5 oc1,5 L0,5 oc4,5
 Alcance nominal: 3mn
 Observaciones: reflector de radar



Boya nº 71 (09980) Huerta del Rincón
 Posición: 37 18,139N 6 01,698W
 Apariencia: GpD(2)V 7s
 Característica: L0,5 oc1,5 L0,5 oc4,5
 Alcance nominal: 3mn
 Observaciones: reflector de radar



Boya nº 73 (09987). Antesclusa
 Posición: 37 18,874N 6 00,910W
 Apariencia: GpD(3)V 9s
 Característica: (L0,5 oc1,5) 2 veces
 L0,5 oc4,5
 Alcance nominal: 3mn
 Observaciones: reflector de radar

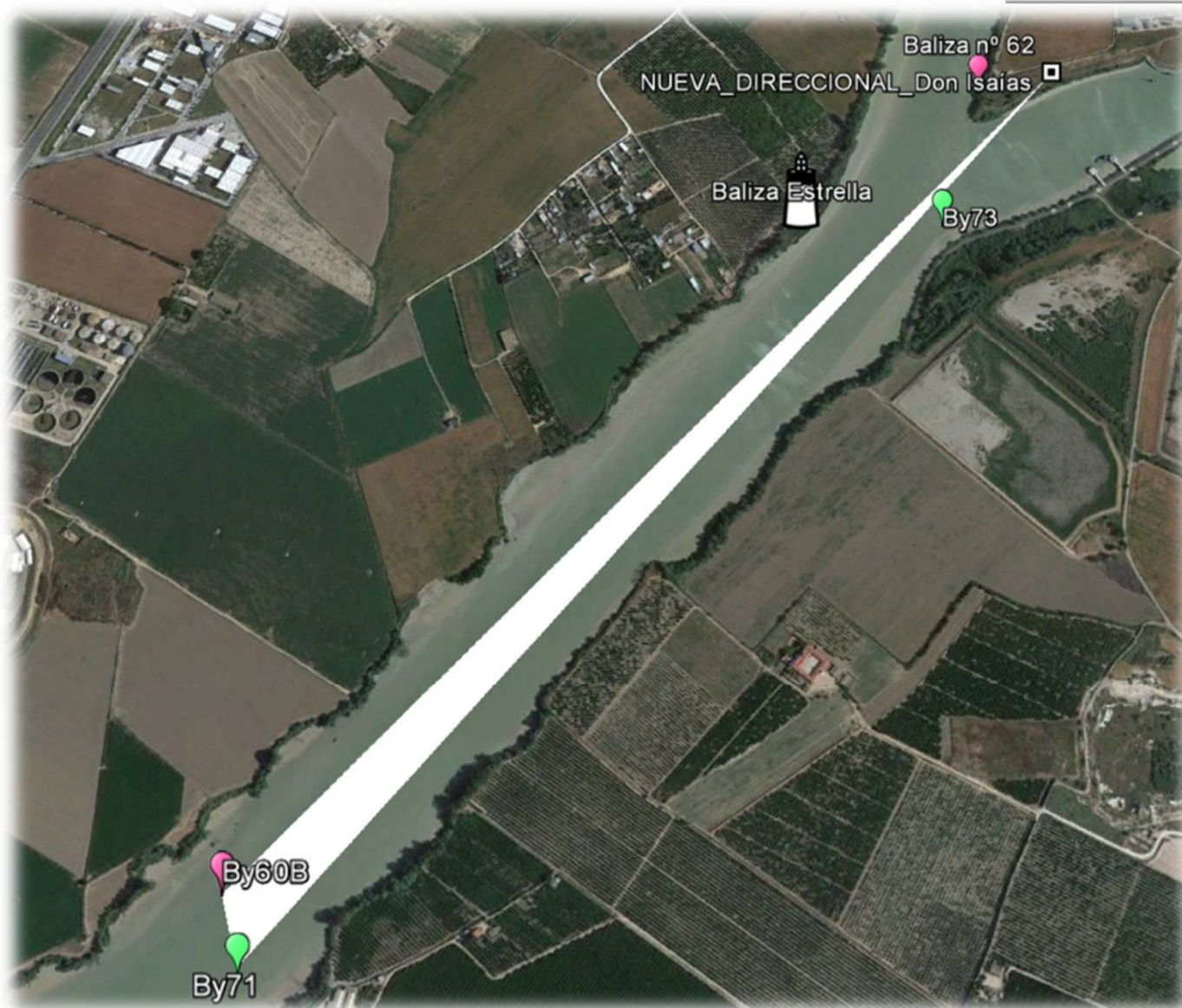


3. Ría del Guadalquivir



Baliza nº 62 (09990). Don Isaías
Posición: 37 19,009N 6 00,859W
Apariencia: GpD(2+1)R 14,5s
Característica: L0,5 oc1 L0,5 oc3 L0,5 oc9
Alcance nominal: 3mn

Baliza direccional Don Isaías (09990.1) . 039,1°.
Posición: 37 19,056N 6 00,754W
Apariencia: Dir IsoB 4s 38-40,2
Característica: L2 oc2
Alcance nominal: 3mn
Observaciones: luz diurna



Sector blanco de alta definición de la Baliza Direccional de Don Isaías

4. Pantalán de Bajo de Guía

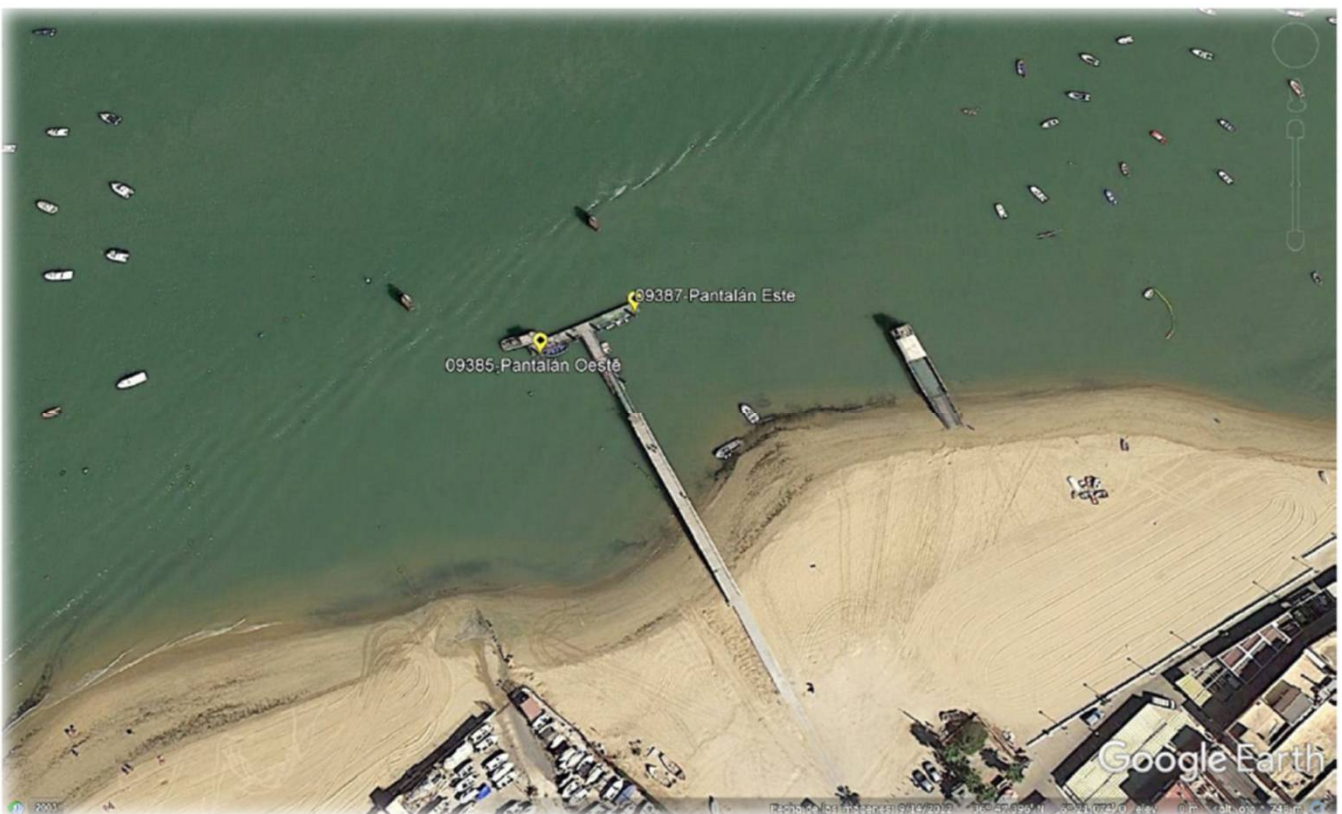


Baliza de marcas especiales (09385) Extremo Oeste

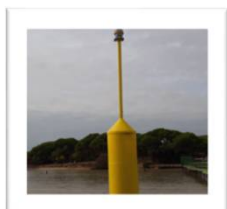
Posición: 36 47,412N 6 21,201W
Apariencia: GpD(4)A 11s
Característica: (L0,5 oc1,5) 3 veces
L0,5 oc4,5
Alcance nominal: 1mn

Baliza de marcas especiales (09387) Extremo Norte

Posición: 36 47,424N 6 21,171W
Apariencia: GpD(4)A 11s
Característica: (L0,5 oc1,5) 3 veces
L0,5 oc4,5
Alcance nominal: 1mn



5. Pantalán de La Plancha del Rey



Baliza de marcas especiales (09438)

Extremo Sur

Posición: 36 50,099N 6 21,487W

Apariencia: DA 5s

Característica: L0,5 oc4,5

Alcance nominal: 1mn

Baliza de marcas especiales (09438.1)

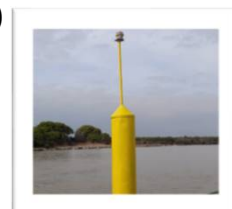
Extremo Norte

Posición: 36 50,111N 6 21,489W

Apariencia: DA 5s

Característica: L0,5 oc4,5

Alcance nominal: 1mn



6. Pantalán de Isla Mínima



Baliza de marcas especiales (09798)

Extremo Sur

Posición: 37 09,046N 6 06,148W

Apariencia: DA 5s

Característica: L0,5 oc4,5

Alcance nominal: 1mn

Baliza de marcas especiales (09799)

Extremo Norte

Posición: 37 09,071N 6 06,156W

Apariencia: DA 5s

Característica: L0,5 oc4,5

Alcance nominal: 1mn



7. Pantalán de Coria del Río



Baliza marcas especiales (09962.5) Extremo Sur

Posición: 37 16,981N 6 02,928W

Apariencia: GpD(4)A 11s

Característica: (L0,5 oc1,5) 3 veces
L0,5 oc4,5

Alcance nominal: 1mn

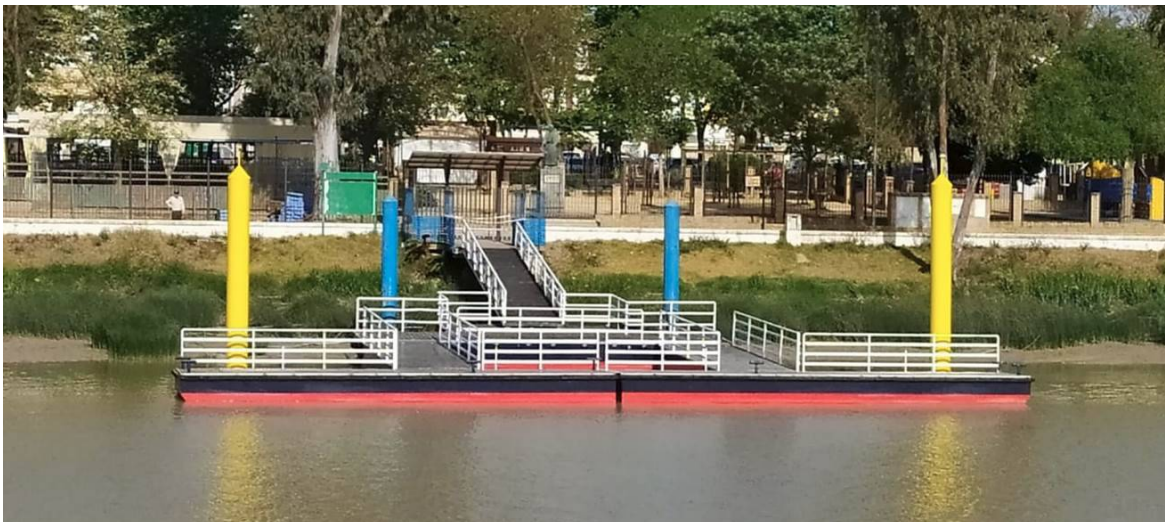
Baliza marcas especiales (09962.6) Extremo Norte

Posición: 37 16,987N 6 02,926W

Apariencia: GpD(4)A 11s

Característica: (L0,5 oc1,5) 3 veces
L0,5 oc4,5

Alcance nominal: 1mn



8. Esclusa

Señales marítimas.



Baliza Estrella (09985). Eje salida.

Posición: 37 18,868N 6 01,041W
Apariencia: dir IsoB 4s vis 243,6
(242,5-244,7)
Característica: L2 oc2
Alcance nominal: 3mn



Boya nº 60C (09986). Huertas.

Posición: 37 18,880N 6 01,007W
Apariencia: CtR 1s
Característica: L0,25oc0,75
Alcance nominal: 3mn

Baliza Victoria (09992). Eje entrada.

Posición: 37 19,321N 5 59,838W
Sector blanco 065,5 (062-069):
Apariencia: dir IsoB 4s
Característica: L2 oc2
Alcance nominal: 1mn
Visible día y noche
Sector amarillo 136 (069-203):
Apariencia: GpD(4)A 11s
Característica: (L0,5 oc1,5) 3 veces
L0,5 oc4,5



Sectores blancos y amarillo de alta definición en las Balizas Estrella y Victoria.



8. Esclusa

Señales marítimas.



Baliza E2 (09991.12)
Posición: 37 19,069N 6 00,586W
Apariencia: CtR 1s
Característica: L0,25 oc0,75
Alcance nominal: 3mn

Baliza E1 (09991.10)
Posición: 37 19,085N 6 00,463W
Marca ciega.
Triángulo verde.



Baliza I2 (09991.16)
Posición: 37 19,251N 6 00,094W
Apariencia: CtR 1s
Característica: L0,25 oc0,75
Alcance nominal: 3mn

Baliza I1 (09991.14)
Posición: 37 19,183N 6 00,195W
Apariencia: CtV 1s
Característica: L0,25 oc0,75
Alcance nominal: 3mn



Planta de balizamiento en la esclusa Puerta del Mar.

8. Esclusa

Semáforos de control del tráfico marítimo.



Semáforo 1 (09991.11)

Posición: 37 19,087N 6 00,462W
Observaciones: 3FV se permite el paso. 3FR prohibido el paso.
Alcance nominal: 1mn

Semáforo 2 (09991.19)

Posición: 37 19,132N 6 00,409W
Observaciones: 3FV se permite el paso. 3FR prohibido el paso.
Alcance nominal: 1mn



Semáforo 3 (09991.13)

Posición: 37 19,164N 6 00,253W
Observaciones: 3FV se permite el paso. 3FR prohibido el paso.
Alcance nominal: 1mn

Semáforo 4 (09991.18)

Posición: 37 19,206N 6 00,206W
Observaciones: 3FV se permite el paso. 3FR prohibido el paso.
Alcance nominal: 1mn



| Luz roja | Luz verde |
|----------------|-----------------|
| Debe detenerse | Puede continuar |



9. Puerto de Sevilla

Torrequeellar y península antigua esclusa.



Baliza nº 64 (10035). Torrequeellar
 Posición: 37 19,573N 5 59,823W
 Apariencia: DR 5s
 Característica: L0,5 oc4,5
 Alcance nominal: 3mn

Baliza Jimena Sur (09992.2)
 Posición: 37 19,638N 5 59,660W
 Apariencia: DV 5s
 Característica: L0,5 oc4,5
 Alcance nominal: 3mn



Boya 66 (09992.29)
Marcas especiales
 Posición: 37 19,800N 5 59,730W
 Apariencia: DA 5s
 Característica: L0,5 oc4,5
 Alcance nominal: 1mn

Baliza 68_Sur (09992.208)
 Posición: 37 19,858N 5 59,637W
 Apariencia: GpD(2)R 7s
 Característica: L0,5 oc1,5 L0,5 oc4,5
 Alcance nominal: 3mn

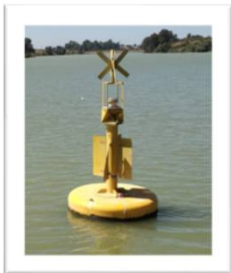
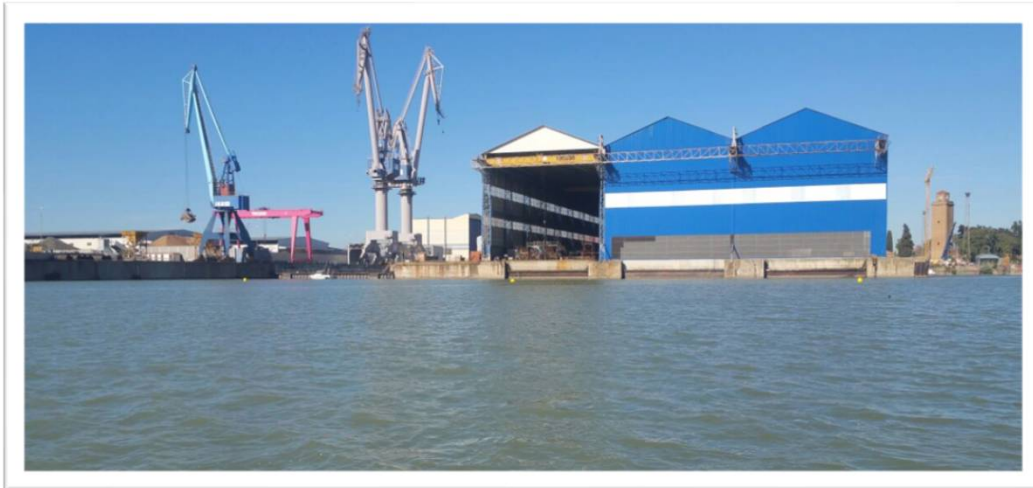


Baliza 68A_Jimena Norte (09992.21)
 Posición: 37 19,897N 5 59,609W
 Apariencia: GpD(3)R 9s
 Característica: L0,5 oc1,5 L0,5 oc1,5
 L0,5 oc4,5
 Alcance nominal: 3mn

Baliza 68B_Norte (09992.22)
 Posición: 37 19,978N 5 59,639W
 Apariencia: GpD(4)R 11s
 Característica: (L0,5 oc1,5) 3 veces
 L0,5 oc4,5
 Alcance nominal: 3mn



9. Puerto de Sevilla Gradas de Astilleros.



Boya A (09992.5)
Marcas especiales.
Posición: 37 20,239N 5 59,762W
Apariencia: CtA 1s
Característica: L0,25 oc0,75
Alcance nominal: 1mn

Boya C (09992.52)
Marcas especiales.
Posición: 37 20,272N 5 59,702W
Apariencia: CtA 1s
Característica: L0,25 oc0,75
Alcance nominal: 1mn



9. Puerto de Sevilla Dársena del Cuarto.



Boya DCA (09992.221)

Marcas especiales.

Posición: 37 19,655N 5 59,525W

Apariencia: GpD(2+1)A 14,5s

Característica: L0,5 oc1 L0,5 oc3 L0,5 oc9

Alcance nominal: 1mn



Boya DC2 (09992.222)

Lateral de babor.

Posición: 37 19,593N 5 59,398W

Apariencia: GpD(2)R 7s

Característica: L0,5 oc1,5 L0,5 oc4,5

Alcance nominal: 1mn

Boya DC3 (09992.223)

Lateral de estribor.

Posición: 37 19,597N 5 59,523W

Apariencia: GpD(2)V 7s

Característica: L0,5 oc1,5 L0,5 oc4,5

Alcance nominal: 1mn



Boya DC4 (09992.224)

Lateral de babor.

Posición: 37 19,317N 5 59,357W

Apariencia: GpD(3)R 9s

Característica: (L0,5 oc1,5)x2 L0,5 oc4,5

Alcance nominal: 1mn

Boya DC5 (09992.225)

Lateral de estribor.

Posición: 37 19,327N 5 59,542W

Apariencia: GpD(3)V 9s

Característica: (L0,5 oc1,5)x2 L0,5 oc4,5

Alcance nominal: 1mn



Boya DCN (09992.28)

Cardinal Norte.

Posición: 37 18,968N 5 59,625W

Apariencia: CtB 1s

Característica: L0,25 oc0,75

Alcance nominal: 1mn

Boya DC7 (09992.227)

Lateral de estribor.

Posición: 37 19,082N 5 59,622W

Apariencia: GpD(4)V 11s

Característica: (L0,5 oc1,5)x3 L0,5 oc4,5

Alcance nominal: 1mn



Sincro

Sincro

9. Puerto de Sevilla Dársena del Cuarto. TLL – Sevitrade.

Sincro



**Baliza duque de alba norte
(09992.26)**

Lateral de babor.

Posición: 37 19, 029N 5 59,543W

Apariencia: GpD(4)R 11s

Característica: (L0,5 oc1,5)x3 L0,5
oc4,5

Alcance nominal: 1mn

**Baliza duque de alba sur
(09992.27)**

Lateral de babor.

Posición: 37 19,007N 5 59,556W

Apariencia: GpD(4)R 11s

Característica: (L0,5 oc1,5)x3 L0,5
oc4,5

Alcance nominal: 1mn



9. Puerto de Sevilla Dársena del Batán.



Baliza nº 70 (10040). Batán

Posición: 37 21,339N 5 59,637W

Apariencia: GpD(2+1)R 14,5s

Característica: L0,5 oc1 L0,5 oc3 L0,5
oc9

Alcance nominal: 3mn



9. Puerto de Sevilla

Puente de las Delicias y semáforos de control del tráfico marítimo.



Puente de las Delicias (10045.1)
Marca ciega lateral babor
SEMÁFORO_Babor_Sur.
 Posición: 37 22,047N 5 59,574W
 Observaciones: rectángulo rojo

Puente de las Delicias (10045)
Marca ciega lateral estribor
SEMÁFORO_Estribor_Sur.
 Posición: 37 22,048N 5 59,537W
 Observaciones: cono verde



Puente de las Delicias (10045.3)
Marca ciega lateral babor
SEMÁFORO_Babor_Norte.
 Posición: 37 22,069N 5 59,565W
 Observaciones: rectángulo rojo

Puente de las Delicias (10045.2)
Marca ciega lateral estribor
SEMÁFORO_Estribor_Norte.
 Posición: 37 22,068N 5 59,527W
 Observaciones: cono verde



Señales Luminosas

Luz roja centelleante

No es posible pasar (es el caso del puente de ferrocarril cerrado).

Luz roja de ocultaciones lentas

El puente está maniobrando (fase de apertura o cierre).

Luz verde de ocultaciones lentas

Pueden pasar aquellas embarcaciones cuyo calado aéreo les permita acceder con el puente vial cerrado.

Luz verde fija

Es posible pasar.



10. Puerto Deportivo de Gelves



Baliza Lateral de Babor (09993)
Posición: 37 20,378N 6 01,385W
Apariencia: DR 5s
Característica: L0,5 oc4,5
Alcance nominal: 3mn



Baliza Lateral de Estribor (09995)
Posición: 37 20,401N 6 01,391W
Apariencia: DV 5s
Característica: L0,5 oc4,5
Alcance nominal: 3mn



Baliza Lateral de Estribor (09995.5)
Posición: 37 20,399N 6 01,406W
Apariencia: GpD(2)V 7s
Característica: L0,5 oc1,5 L0,5 oc4,5
Alcance nominal: 1mn



Google Earth