



AIRIS

Digitalización del Guadalquivir



- El proyecto AIRIS permite implementar el estándar europeo RIS (River Information Services) para optimizar la navegación hasta el Puerto de Sevilla en base a la monitorización de la ría del Guadalquivir.



Co-financiado por el Mecanismo «Conectar Europa» de la Unión Europea

¿Qué es AIRIS?

AIRIS tiene como objetivo desarrollar un sistema de información avanzado, desde Sanlúcar de Barrameda hasta Sevilla, mediante tecnologías disruptivas con el fin de mejorar la gestión del tráfico de buques por medio del intercambio de datos en tiempo real.

El Puerto de Sevilla está situado en el interior del territorio, a unos 89 km de la costa, y la navegación por el Guadalquivir viene marcada por el régimen de mareas, de forma que los buques navegan por la canal coincidiendo con la pleamar. Conocer el estado de la vía navegable con mayor precisión en base al estándar RIS permite aprovechar al máximo la capacidad de la vía navegable y mejorar el acceso marítimo a Sevilla.

Gracias al proyecto AIRIS, la Autoridad Portuaria de Sevilla monitoriza parámetros tales como la altura de la lámina de agua, las corrientes y mareas, y la calidad de las aguas. También, aporta una mayor información del

tráfico de la ría (sobre las características de los barcos y su carga, detecta posibles obstáculos a la navegación, etc.) y facilita la gestión del tráfico optimizando los recursos, tanto materiales como humanos. Todo ello, favorece una coordinación más eficiente de las operaciones portuarias, así como con los diferentes actores que participan y coordinan la navegación.

- Mayor coordinación de las operaciones portuarias.

- Monitorización del canal de navegación.

- Intercambio de datos en tiempo real.

- Mejora de la competitividad del Puerto de Sevilla.

- Conocimiento más preciso sobre el tráfico.

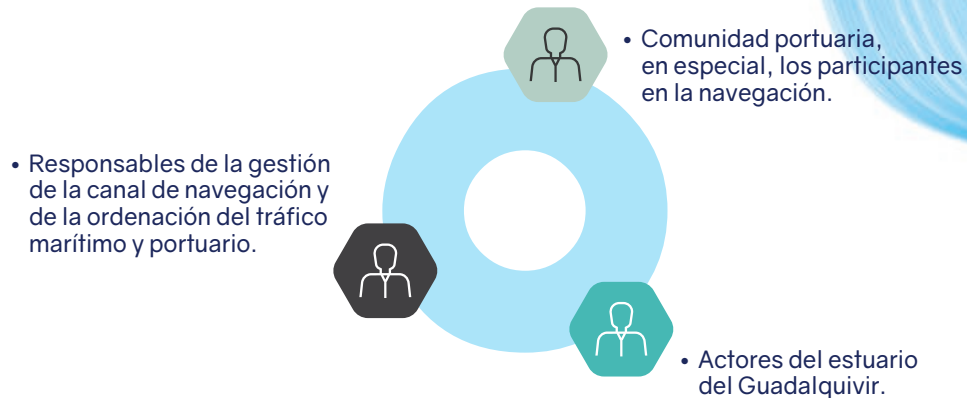


¿Qué es el estándar europeo RIS?

RIS comprende los servicios de información armonizados para apoyar la gestión del tráfico y el transporte en la navegación interior, incluyendo interfaces con otros modos de transporte. Este estándar europeo contribuye a un proceso de transporte seguro y eficiente que abarca las vías navegables interiores en toda su extensión.



¿A quién va dirigido el proyecto AIRIS?



¿Cuáles son las funcionalidades de AIRIS?

• Servicios de información avanzada de la canal de navegación FIS (Fairway Information Service)

El portal web aporta información geográfica, hidrológica y meteorológica captada a través de los sensores inteligentes desplegados en el Guadalquivir. Además de los datos en tiempo real, recoge predicciones, avisos a navegantes y valores sobre los parámetros ambientales de la ría.

El portal web cuenta, también, con la Guía de Información Portuaria que recoge la información necesaria para operar en el Puerto de Sevilla y todos los servicios de valor de esta infraestructura.

• Servicios de información en tiempo real sobre el tráfico marítimo TIS (Traffic Information Service)

Ofrece datos para mejorar la toma de decisiones durante la travesía del buque, garantizando la seguridad en la navegación y optimizando las operaciones y la ordenación

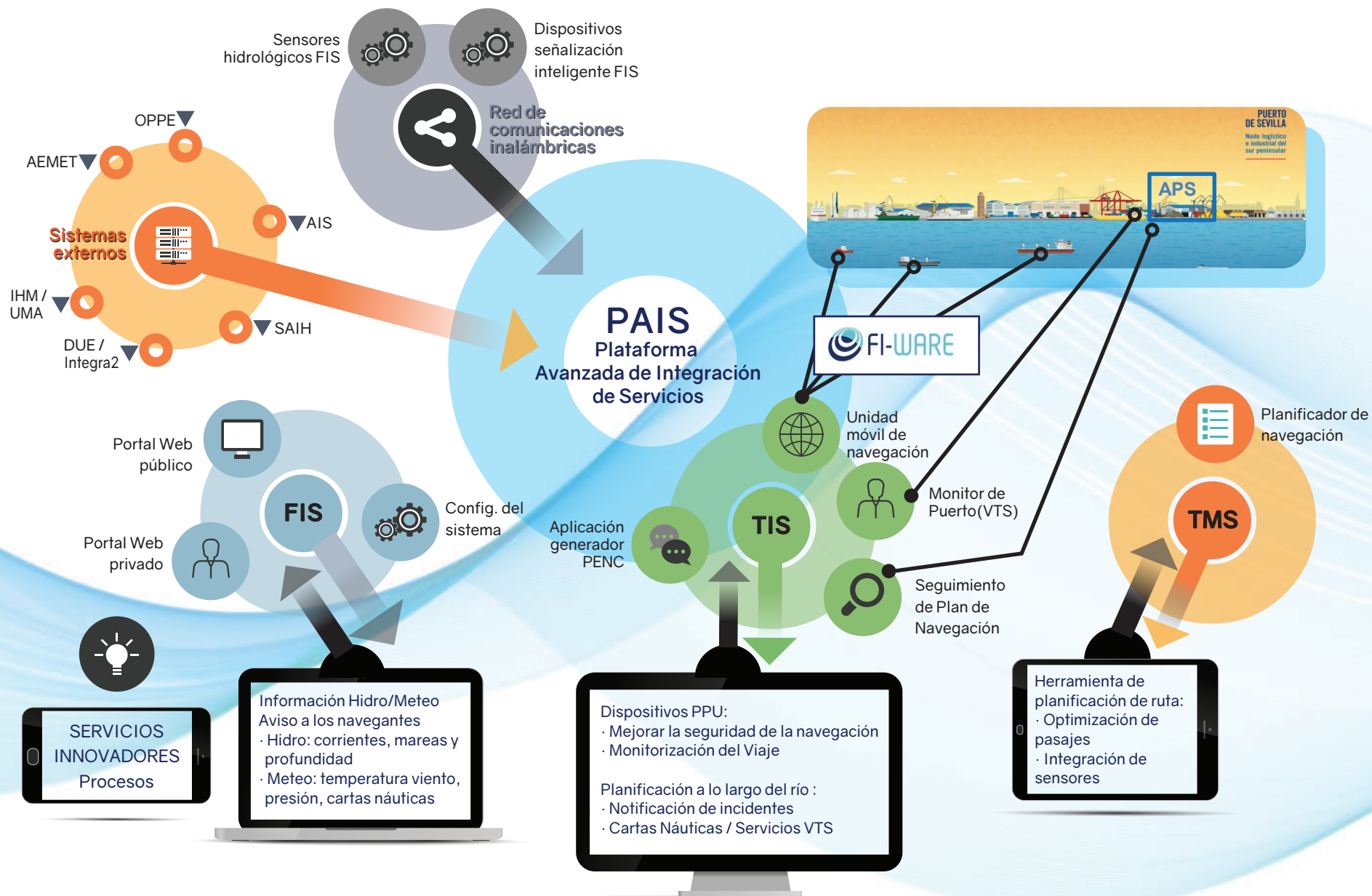
del tráfico a nivel operativo. En concreto, este servicio permite conocer la posición de los buques, la velocidad y el rumbo o el tipo de mercancía (Port Monitor).

TIS implementa dispositivos móviles de apoyo a la navegación, PPU (Portable Pilot Unit), y sensores avanzados de posición para realizar las maniobras de los buques. Está integrado con otros sistemas como cartas náuticas electrónicas del Puerto de Sevilla.

• Servicios de gestión y ordenación del tráfico marítimo TMS (Traffic Management Service)

Facilita la organización del tráfico marítimo de forma ágil y segura con herramientas como el planificador de la navegación, a partir de los datos de las condiciones físicas de la canal de navegación, el tráfico existente, batimetrías, etc. De esta forma, el servicio aporta una planificación optimizada y monitoriza las operaciones cuando se ejecutan.

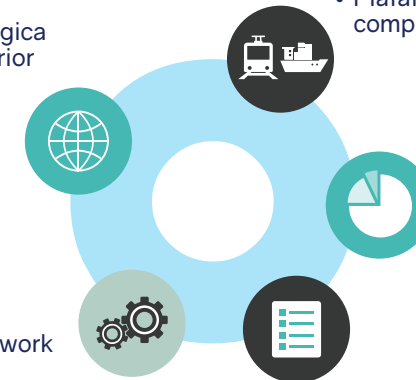
ARQUITECTURA GLOBAL Componentes del proyecto AIRIS



El puerto de Sevilla, el mar en el corazón de Andalucía

El Puerto de Sevilla es el único puerto marítimo de interior de España. Es un enclave estratégico para la UE, completamente multimodal con conexiones marítima, ferroviaria y por carretera y dispone de una amplia superficie para el desarrollo logístico e industrial.

- Ubicación estratégica a 90 km en el interior del territorio
- Plataforma completamente multimodal
- Centro económico, logístico e industrial
- 850 ha de suelo operativo
- Nodo del Core Network de la TENT-T



Cuenta con 5 terminales portuarias y 3 muelles públicos, más de 4.000 metros de línea de atraque y un 1 millón metros cuadrados de almacenes. En el Puerto de Sevilla se ubica la primera ZAL de Andalucía, un área industrial a plena actividad y una Zona Franca. Además, dispone de una terminal de cruceros muy próxima al centro de la ciudad.



Conectar Europa

El programa europeo 'Conectar Europa' prioriza aquellas iniciativas que contribuyen a la digitalización del transporte marítimo y a la reducción de las emisiones de carbono dentro de la Red Transeuropea de Transporte.

El proyecto AIRIS cuenta con una inversión de 2,85 M€, cofinanciados al 50% con el mecanismo CEF, y forma parte del Programa de Optimización de la Vía Navegable puesto en marcha por la Autoridad Portuaria de Sevilla.





Cofinanciado por el Mecanismo
«Conectar Europa» de la Unión Europea



AIRIS

Digitalización del Guadalquivir

Autoridad Portuaria de Sevilla
Avda. Moliní nº 6, 41012 – Sevilla
T. 954 247 300
sevilla@apsevilla.com

